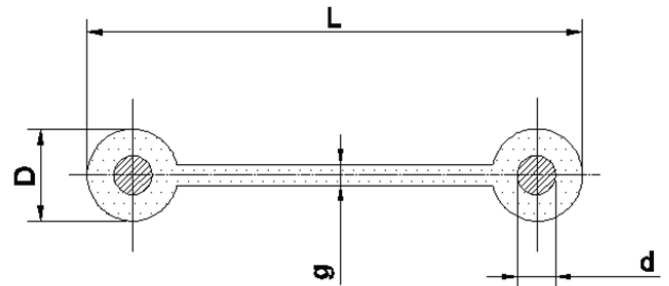


TECHNISCHES DATENBLAT

vorgeschnittenes Beutelverschlussband
(CLOSEBAND)
CB0.7



Produkt

Vorgeschnittenes Beutelverschlussband zum Verpacken / Verschlissen von Beuteln

Beschreibung

Kunststoffband mit zwei Metalleinsätzen am Rand

Materialien

SAE1006 Stahldraht
Polypropylen.

Eigenschaften

Breite $L=7.78\text{mm}$, Dicke $D=1.1\text{mm}$, Stahldrahtdurchmesser $d=0.7\text{mm}$,
Brückendicke $g=0.3\text{mm}$.
verfügbare Längen : 40mm, 50mm, 60mm, 70mm, 80mm, 90mm, 100mm,
120mm, 130mm, 140mm, 150mm, Andere Längen auf Anfrage.

Beschriftungsbreite max. 5mm

Lagerung

Trocken und staubfrei lagern.
Lagerung unter $0\text{ }^{\circ}\text{C}$ wird nicht empfohlen.

Verpackung

500 Stück pro Karton

Appendix no.3|Law249/2015

